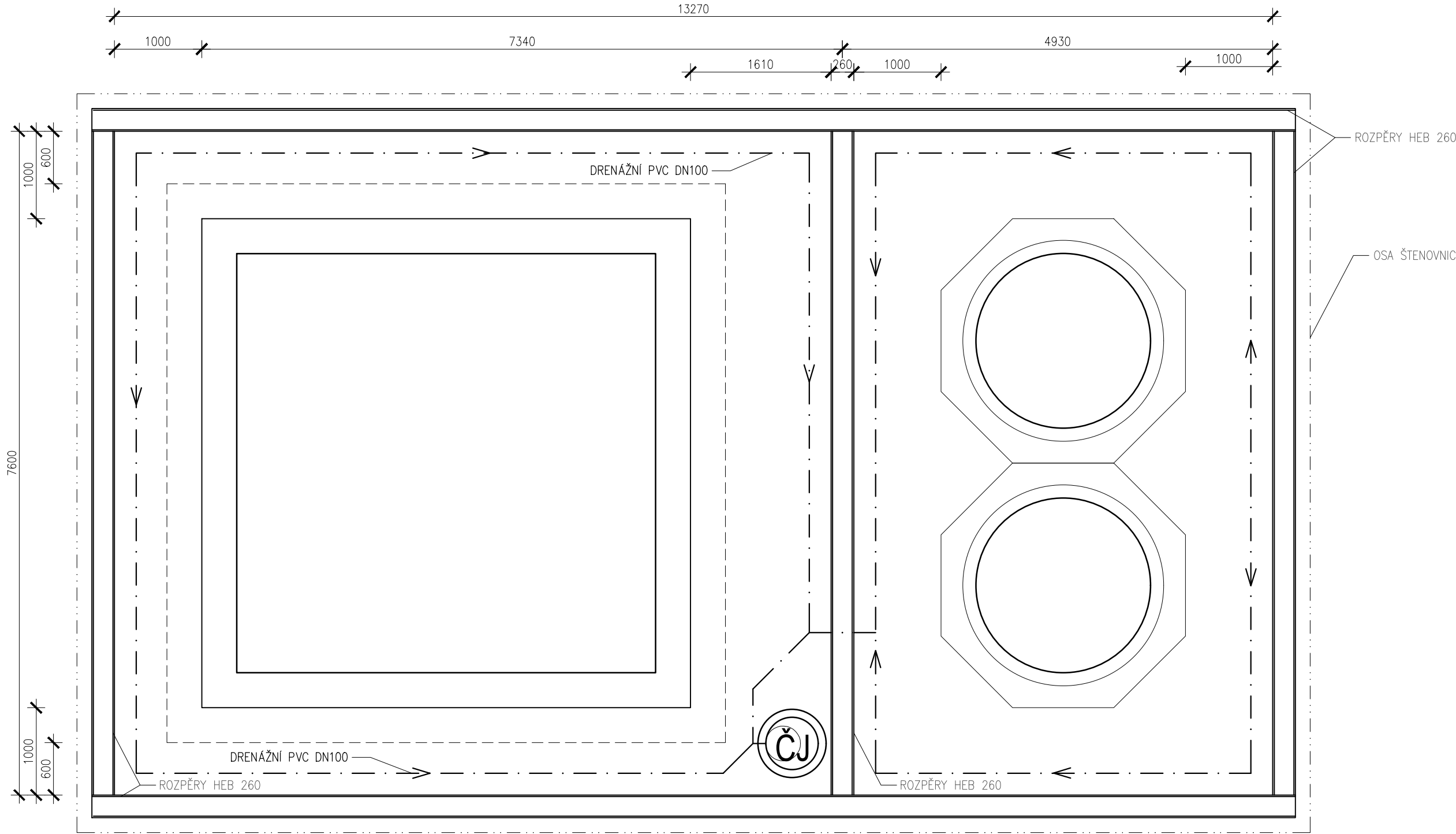
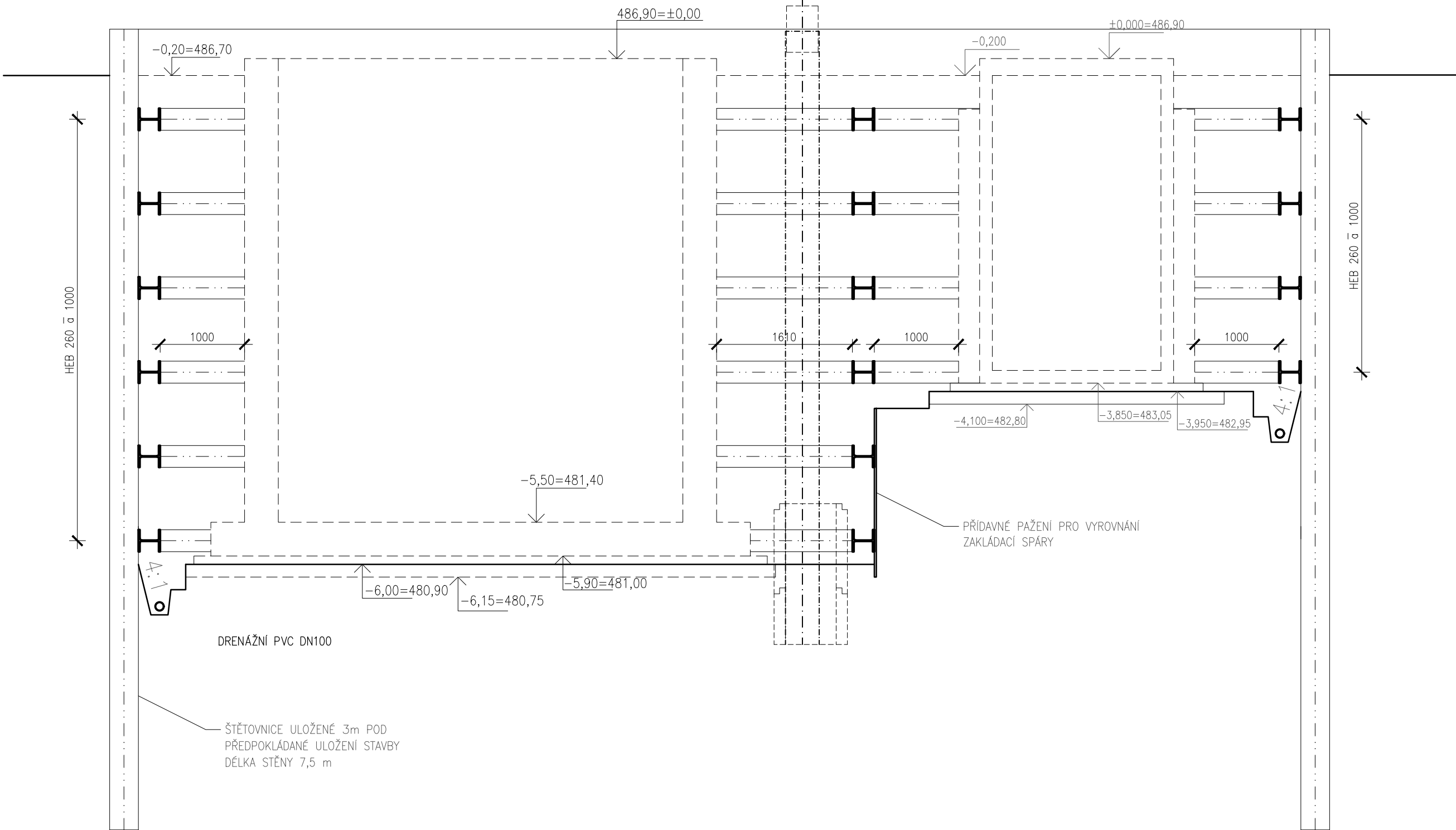


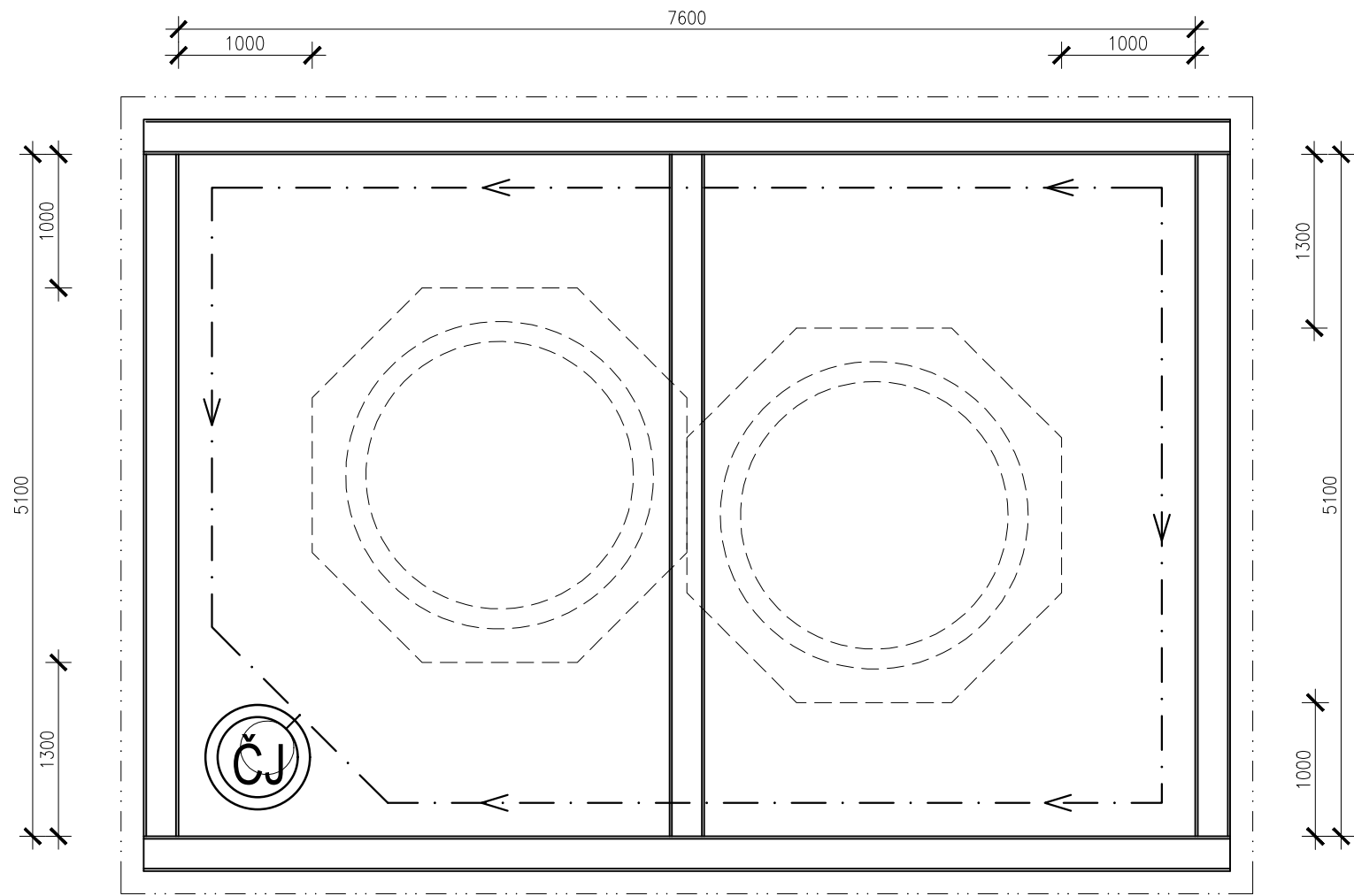
PŮDORYS VÝKOPU - DOSAZOVACÍ NÁDRŽ A ČS 1



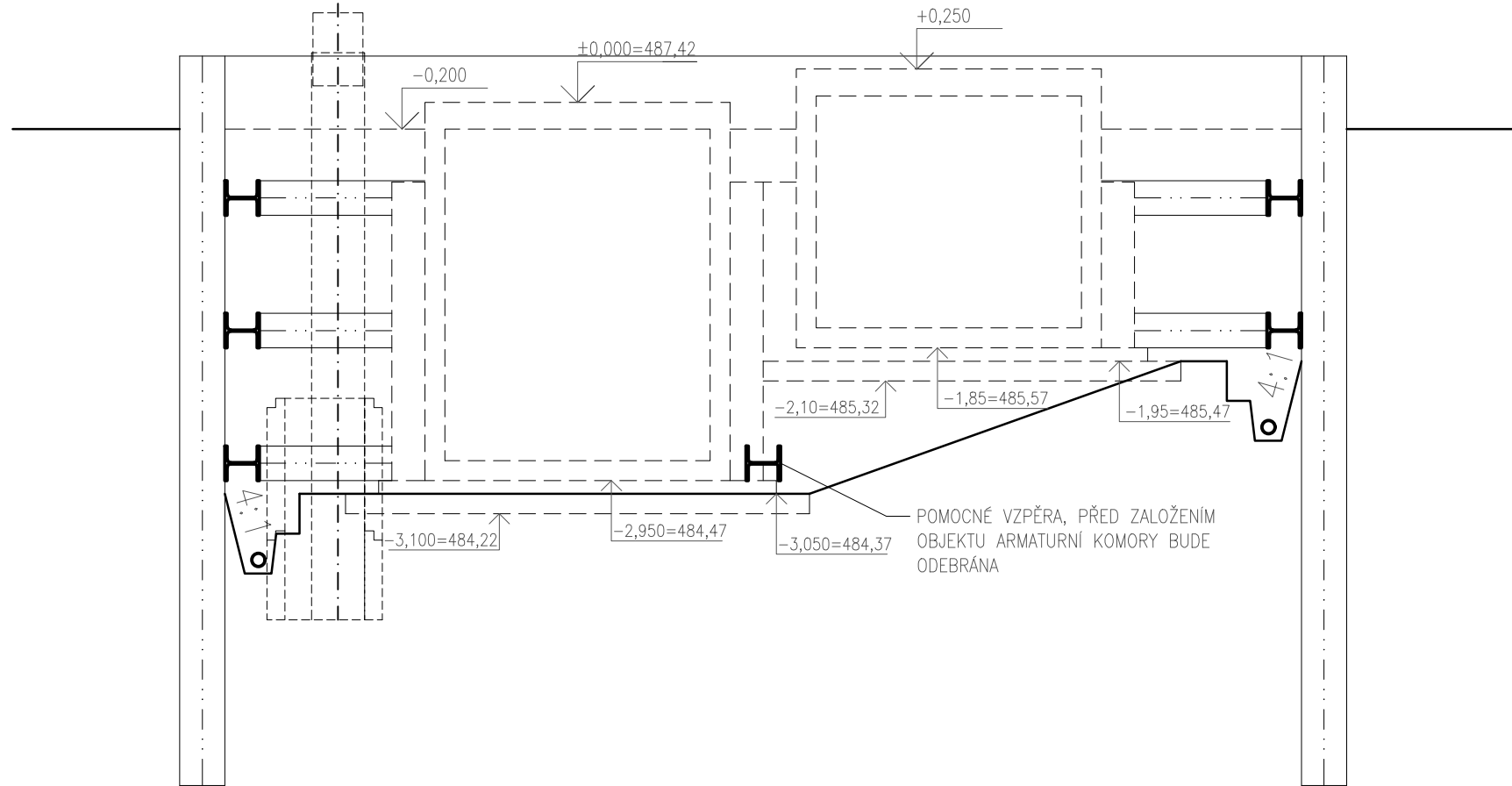
ŘEZ VÝKOPU - DOSAZOVACÍ NÁDRŽ A ČS 1



PŮDORYS VÝKOPU - ČS2



ŘEZ VÝKOPU - ČS2



ZEMNÍ PRÁCE

VÝKOPEK VHODNÝ KE ZPĚTNÝM ZEMNÍM PRACÍM ULOŽEN NA STAVENIŠTI, NEVHODNÝ BUDE POUŽIT K VYROVNÁNÍ NEROVNOSTÍ V AREÁLU ČOV
ÚPRAVA ZÁKLADOVÉ SPÁRY – UROVNĚNÍ A PŘEHUTNĚNÍ NA E=MIN. 20MPa. K ZÁSYPU BUDE VYUŽIT VHODNÝ VÝKOPEK

ODVODNĚNÍ ZÁKLADOVÉ SPÁRY

OBVODOVÁ DRENÁŽ PVC DN100 DÉLKA 55 m PRO DOSAZOVÁK A ČS, 23 m PRO ČS2, ZAÚSTĚNÁ DO ČERPAČÍCH JÍMEK
ČERPANÉ VODY ODVÁDĚNY DO ODTOKOVÉ ŠACHTY VZDÁLENÉ 40m


SNÍŽOVÁNÍ HLADINY PODZEMNÍ VODY

V DOSTATEČNĚM PŘEDSTIHNU PŘED ZAPOČETÍM VÝKOPOVÝCH PRACÍ SNÍŽIT HPV MIN. 10cm POD NEJNÍŽŠÍ ÚROVEŇ DNA ZÁKLADOVÉ JÁMY

ČERPAČÍ JÍMKY "ČJ"

- PREFABROKOVANÁ BETONOVÁ SKRUŽ Ø600mm/1000mm – 2ks NA ŠTĚRKOVÉM LOŽÍ TL. 100mm
- DO SKRUŽE ZAÚSTIT OBĚ DRENÁŽE DN110, DODATEČNÝ OBSPY ŠTĚRKEM OKOLO SKRUŽE A KORUG. ROURY.
- ŠACHTOVÁ KORUGOVANÁ ROURA PP Ø400mm – 7,5 A 4,5 m VČETNĚ TELESKOPIČKÉ ROURY Ø 375mm A LITINOVÉHO POKLOPU TŘ. D400
- ZAHLOUBENA CCA 0,5m POD ZS.
- PO DOBU STAVBY BUDE SLOUŽIT JAKO ČERPAČÍ JÍMKA, NÁSLEDNĚ JAKO KONTROLNÍ ŠACHTA S POKLOPEM

±0,0 = 486,900 m.n.m.
Výškový systém: B.p.v.

HLAVNÍ INŽENÝR	ZODP. PROJEKTANT	VYPRACOVAL	KRESLIL	KONTROLOVAL	 SEN OVÁŽNÉ NAM. 1 ČESKÉ BUDĚJOVICE 370 01 tel. 385775111	
ING.KIBRIK	ING.KIBRIK	M. JEDLIČKA	M. JEDLIČKA	ING.HRUBÝ		
<i>Vetrick</i>	<i>Vetrick</i>			<i>HRUBÝ</i>		
OBJEDNATEL Obec Staré Hobzí, 378 71 Staré Hobzí 35						
KRAJ JIHOČESKÝ		OBEC STARÉ HOBZÍ				
AKCE					ZAK. Č. 1661-81	
STARÉ HOBZÍ - čistírna odpadních vod, intenzifikace a rekonstrukce					ARCH. Č. 1661	
					FORMÁT 6x44	KOPIE
					DATUM 01/2022	
					STUPEŇ DPS	
OBSAH					MĚŘITKO	
VÝKRES VÝKOPŮ					VÝKR. Č. 19	ČÁST D.1